



# EduConnect

Un compte unique pour suivre et accompagner  
la scolarité de mon enfant

Païement en ligne des factures de demi-pension et d'internat

**EduConnect** remplace  
mes anciens comptes :  
il simplifie le suivi  
et l'accompagnement  
de la scolarité  
de mes enfants.

## À QUOI SERT EDUCONNECT ?

EduConnect est un **compte unique** qui permet  
d'accéder à un ensemble de services et démarches  
en ligne pour **suivre la scolarité de mes enfants**



**J'utilise ce compte unique :**

- 1 identifiant / 1 mot de passe pour tous mes enfants
- tout au long de leur scolarité (de l'école au lycée).



**Je peux accéder par exemple :**

- aux **démarches en ligne** (Scolarité services) comme la fiche de renseignements, la demande de bourse, etc., **païement en ligne**
- à l'**espace numérique de travail** (ENT)
- au **livret scolaire** de mes enfants.

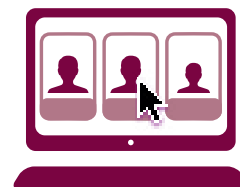
## COMMENT ÇA MARCHE ?

Sur [teleservices.education.gouv.fr](https://teleservices.education.gouv.fr)



**1**

Pour activer mon **compte unique**, j'ai besoin du **numéro de téléphone portable** donné lors de l'inscription de mes enfants.



**2**

Une fois que mon compte est activé, j'accède aux services et démarches associés à chacun de mes enfants.